

- 注:
1. 低压配电系统除应满足TN-S外, 同时还应考虑在火灾等紧急情况下, 防止发生电击事故的措施, 防止发生电击事故的措施, 防止发生电击事故的措施。
  2. 干式变压器低压侧出线应采用铜芯电缆, 铜芯电缆的截面积应根据计算结果确定, 铜芯电缆的截面积应根据计算结果确定, 铜芯电缆的截面积应根据计算结果确定。
  3. 低压配电系统N线截面应大于等于相线截面, 且应满足短路电流热稳定要求, 铜芯电缆的截面积应根据计算结果确定, 铜芯电缆的截面积应根据计算结果确定, 铜芯电缆的截面积应根据计算结果确定。
  4. 低压配电系统PE线截面应大于等于相线截面, 且应满足短路电流热稳定要求, 铜芯电缆的截面积应根据计算结果确定, 铜芯电缆的截面积应根据计算结果确定, 铜芯电缆的截面积应根据计算结果确定。
  5. 低压配电系统所有导线均应采用铜芯导线, 且应满足短路电流热稳定要求, 铜芯电缆的截面积应根据计算结果确定, 铜芯电缆的截面积应根据计算结果确定, 铜芯电缆的截面积应根据计算结果确定。
  6. 低压配电系统所有导线均应采用铜芯导线, 且应满足短路电流热稳定要求, 铜芯电缆的截面积应根据计算结果确定, 铜芯电缆的截面积应根据计算结果确定, 铜芯电缆的截面积应根据计算结果确定。
  7. 低压配电系统所有导线均应采用铜芯导线, 且应满足短路电流热稳定要求, 铜芯电缆的截面积应根据计算结果确定, 铜芯电缆的截面积应根据计算结果确定, 铜芯电缆的截面积应根据计算结果确定。
  8. 低压配电系统所有导线均应采用铜芯导线, 且应满足短路电流热稳定要求, 铜芯电缆的截面积应根据计算结果确定, 铜芯电缆的截面积应根据计算结果确定, 铜芯电缆的截面积应根据计算结果确定。

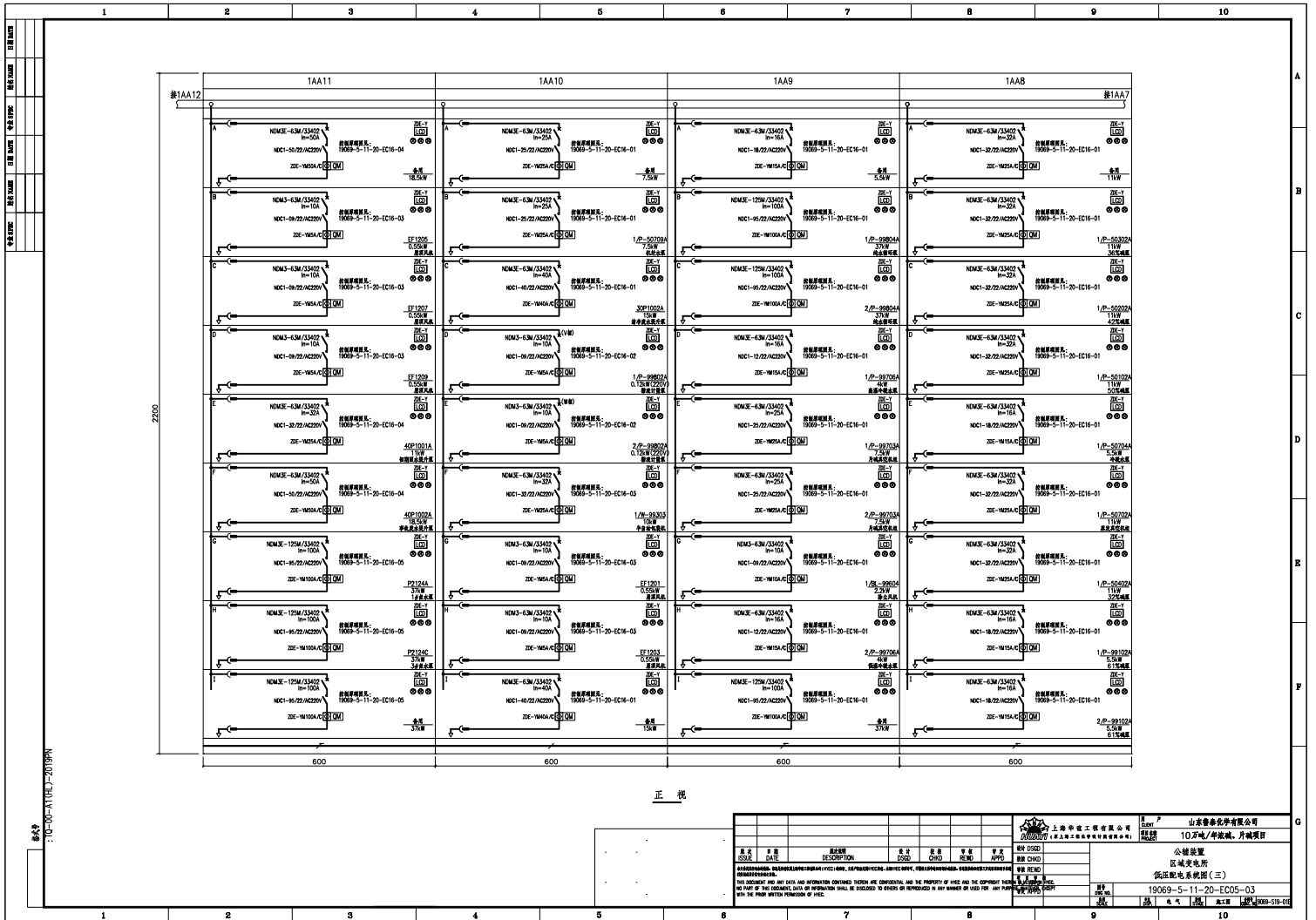
主要设备指标

设备功率之和(kW)	1937
计算有功功率(kW)	1249
计算视在功率(kVA)	1558
计算电流(A)	2368
功率因数	0.95

序号	日期	描述	设计	审核	批准	数量	备注
1							
2							
3							
4							
5							
6							
7							
8							
9							
10							

上海申建工程有限公司  
10.万峰/年, 项目  
公辅建筑  
区域变电所  
高低压配电系统图(一)  
19069-5-11-20-EC05-01  
19069-5-11-20-EC05-01  
19069-5-11-20-EC05-01



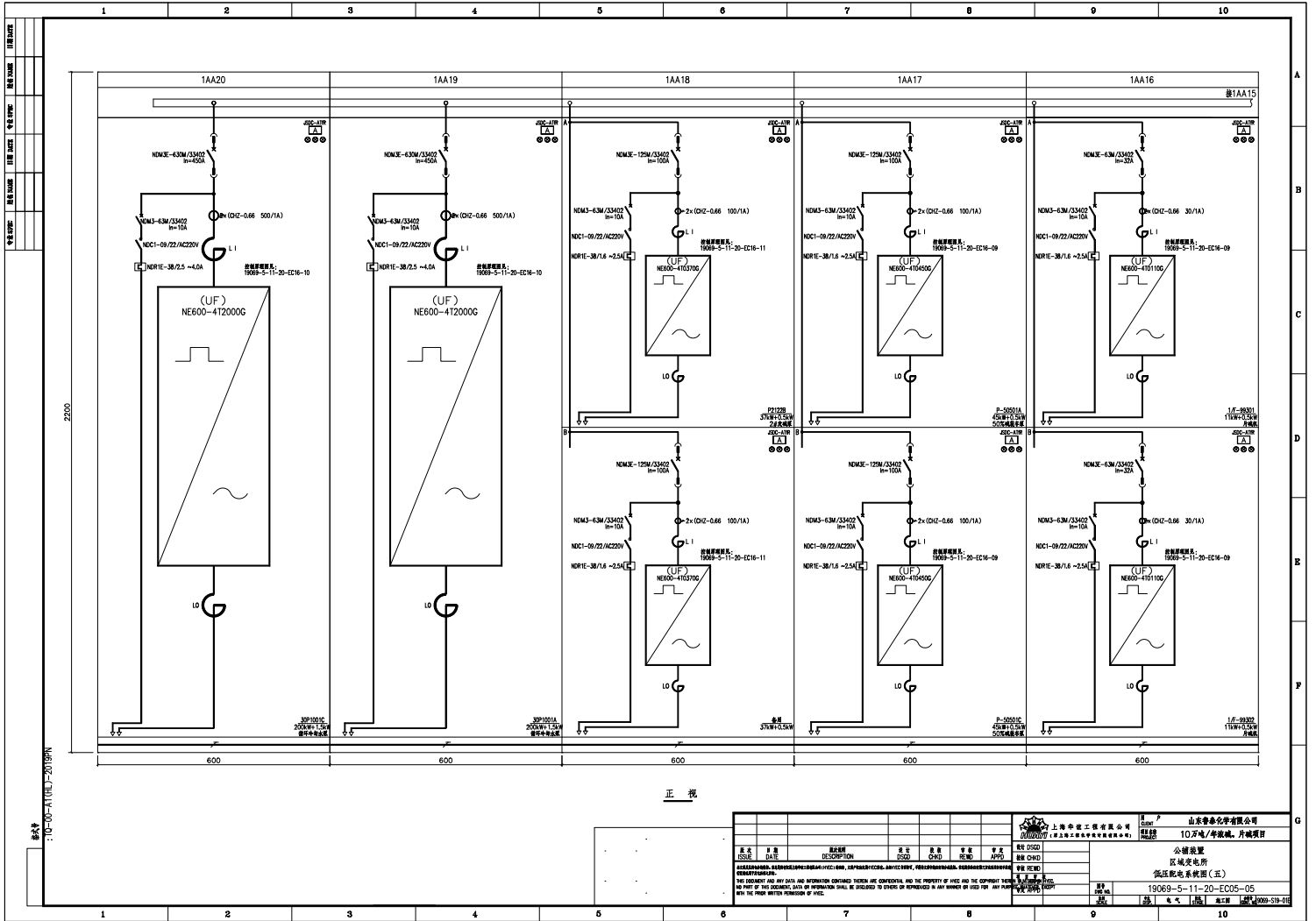


正 視

设计 日期 DESIGN DATE		设计 说明 DESIGN DESCRIPTION		设计 单位 DESIGN UNIT		设计 人员 DESIGN PERSONNEL		设计 日期 DESIGN DATE		设计 单位 DESIGN UNIT		设计 人员 DESIGN PERSONNEL	
审核 日期 CHECK DATE		审核 说明 CHECK DESCRIPTION		审核 单位 CHECK UNIT		审核 人员 CHECK PERSONNEL		审核 日期 CHECK DATE		审核 单位 CHECK UNIT		审核 人员 CHECK PERSONNEL	
批准 日期 APPROVE DATE		批准 说明 APPROVE DESCRIPTION		批准 单位 APPROVE UNIT		批准 人员 APPROVE PERSONNEL		批准 日期 APPROVE DATE		批准 单位 APPROVE UNIT		批准 人员 APPROVE PERSONNEL	
备注 REMARKS		备注 REMARKS		备注 REMARKS		备注 REMARKS		备注 REMARKS		备注 REMARKS		备注 REMARKS	

上海华谊工程技术有限公司  
 SHANGHAI HUAYI ENGINEERING TECHNOLOGY CO., LTD.  
 山东鲁西化学有限公司  
 SHANDONG LUXI CHEMICAL CO., LTD.  
 10万吨/年液碱、片碱项目  
 100,000 T/A LIQUID ALKALI AND FLAKE ALKALI PROJECT  
 公辅装置  
 PUBLIC UTILITY FACILITIES  
 低压配电系统图 (三)  
 LOW VOLTAGE ELECTRICAL SYSTEM DIAGRAM (3)  
 19069-5-11-20-EC05-03  
 19069-5-11-20-EC05-03





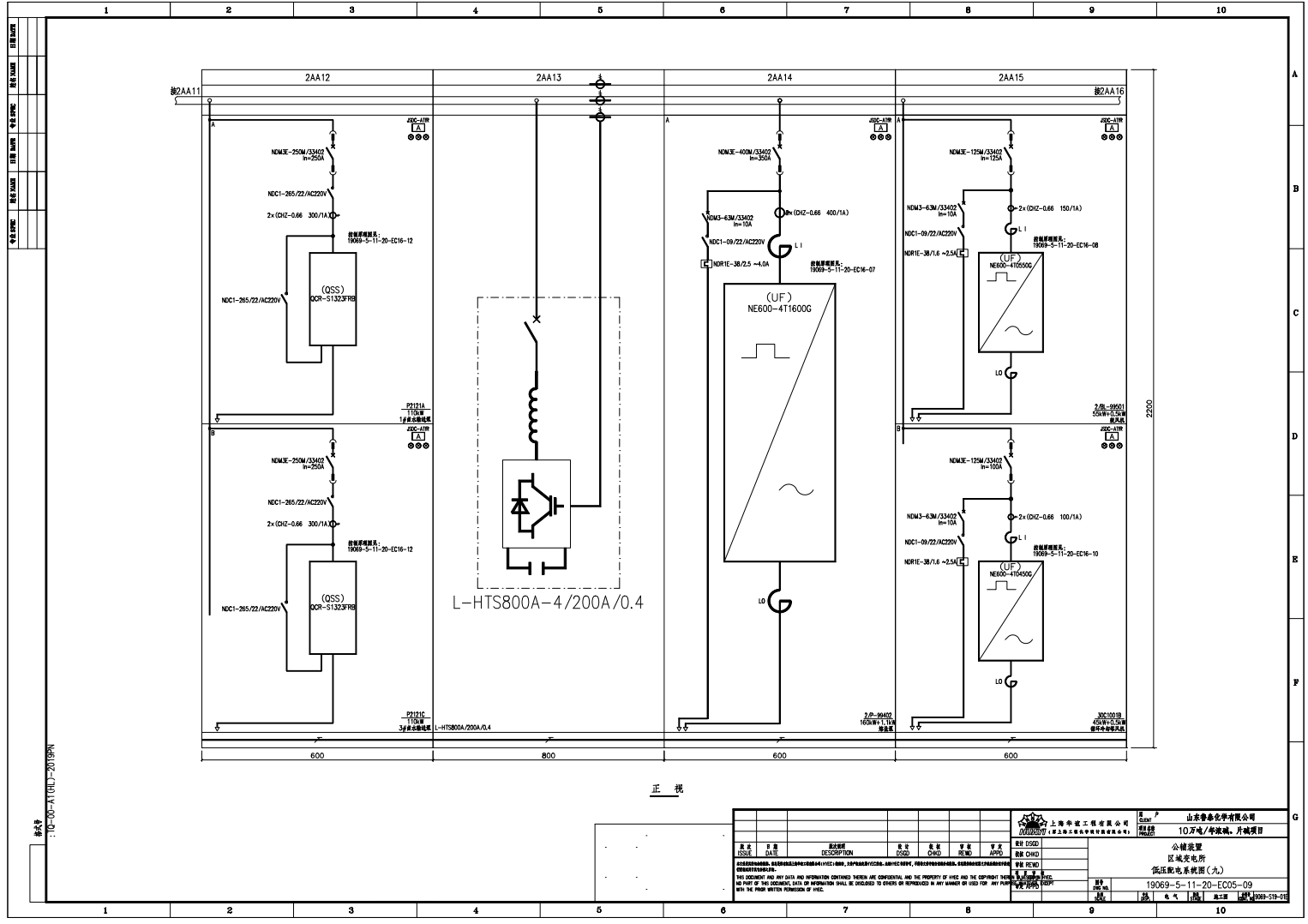
正 祝

上海中源工程有限公司 SHANGHAI ZHONGYUAN ENGINEERING CO., LTD.		山东鲁西化学有限公司 SHANDONG SINO-CHEMICAL CO., LTD.	
10万吨/年双酚A装置 100,000 TPA Bisphenol A Plant		公辅装置 Public Utility Plant	
区域变电所 Regional Substation		低压配电系统(五) Low Voltage Distribution System (5)	
19069-S-11-20-EC05-06 19069-S-11-20-EC05-06		设计 Design	
19069-S-11-20-EC05-06 19069-S-11-20-EC05-06		审核 Review	





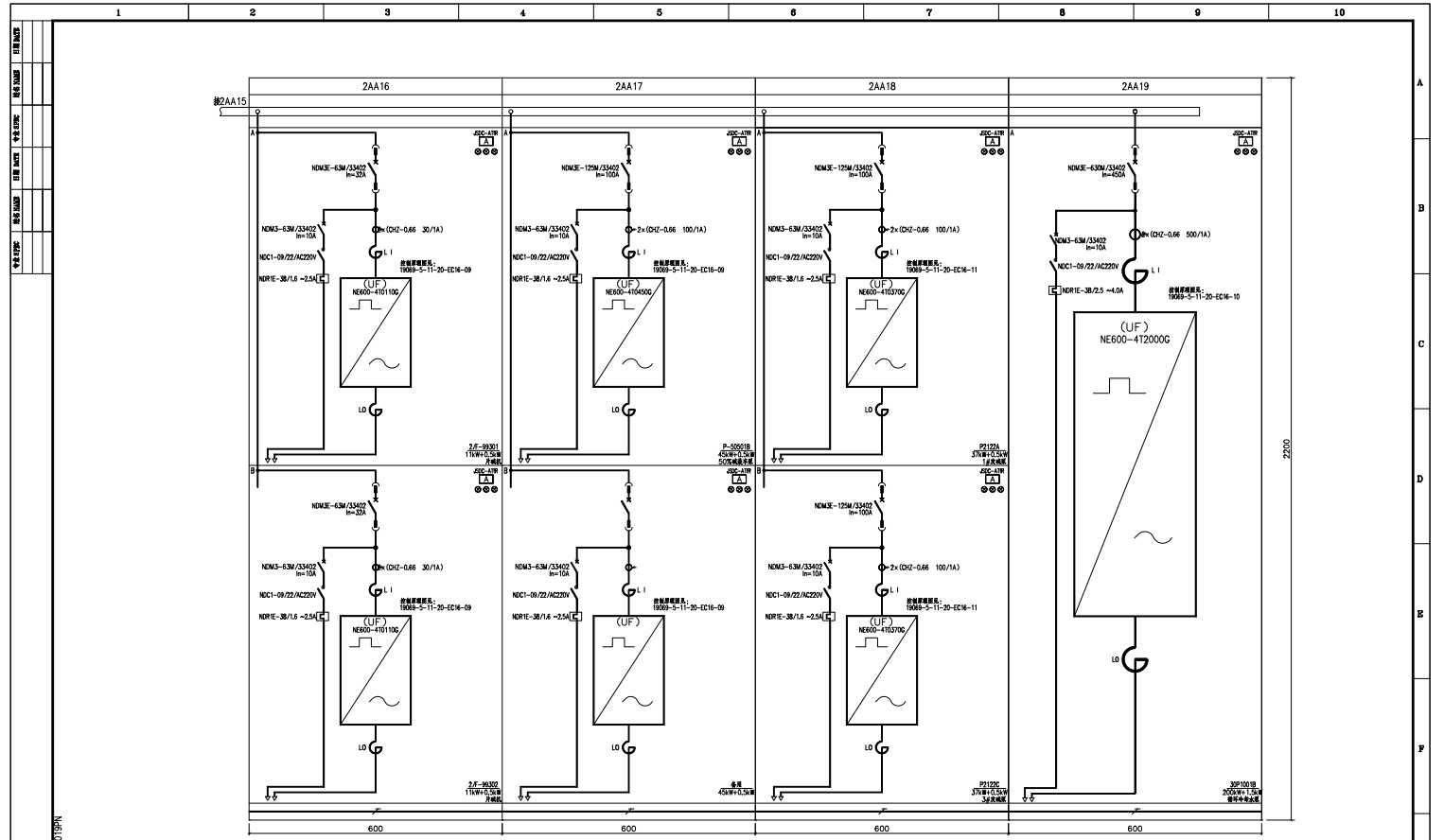




正视图

图号: 19069-S-11-20-EC05-09

上海华建工程有限公司		山东鲁泰化学有限公司	
10万吨/年液碱、片碱项目		公辅装置	
		区域变电所	
		低电压配电柜(九)	
		19069-S-11-20-EC05-09	
		2024.04.15	



正 視

上海华政工程有限公司 (上海华政工程咨询有限公司)				山东鲁泰化学有限公司 10万吨/年装置, 片碱项目			
图 号	图 名	图 别	图 号	图 名	图 别	图 号	图 名
100-001	100-001	100-001	100-001	100-001	100-001	100-001	100-001
本图由上海华政工程有限公司设计, 版权归本公司所有。未经许可, 不得复制或传播。 This document and any data and information contained therein are CONFIDENTIAL AND THE PROPERTY OF SHDC AND THE COMPANY THEREIN. ANY PART OF THIS DOCUMENT, DATA OR INFORMATION SHALL BE DECLASSIFIED OR REPRODUCED IN ANY MANNER OR USED FOR ANY PURPOSE WITHOUT THE PRIOR WRITTEN PERMISSION OF SHDC.				公 司 名 称 公 司 地 址 公 司 电 话 公 司 传 真 公 司 邮 政 编 号 公 司 网 址			
图 纸 编 号 19069-5-11-20-EC06-10				图 纸 名 称 10万吨/年装置, 片碱项目			