

KYN28-12智能户内交流金属铠装移开式金属封闭开关柜



荣誉资质



50+

认可证书

80+

国家专利

100+

软件著作权

合作伙伴



KYN28-12智能户内交流金属铠装移开式金属封闭开关柜

铠装移开式金属封闭开关设备系三相交流50Hz的户内成套配电装置,用于接受和分配3.6~12kV的网络电能并对电路实行控制保护和监测。具备完善的“五防”功能和齐全的功能方案,可配装VS1(ZN63A)、ZN12V、VD4、EV12、eVB、VB2、VEC等真空断路器。



铠装移开式金属封闭开关设备

产品技术参数

项目		技术参数
额定电压		12kV
额定绝缘水平	一分钟工频耐受电压	42kV(相间、相对低)、48kV(隔离端口)
	峰值耐受电压	75kV(相间、相对低)、85kV(隔离端口)
频率		50Hz
额定电流		630~4000A
额定短时耐受电流(有效值)		25kA/4s、31.5kA/4s、40kA/4s、50kA/4s
额定峰值耐受电流(峰值)		63kA、80kA、100kA、125kA
额定短路开断电流(有效值)		25kA、31.5kA、40kA、50kA
额定短路关合电流(峰值)		63kA、80kA、100kA、125kA
防护等级		外壳IP4X, 断路器室门打开IP2X
外形尺寸(宽×深×高)		800mm/1000mm×1500mm/1660mm ×2300mm
国家标准		GB3906、DL/T404、IEC60298

产品特点

- 智能系统模块化设计,可以根据需求灵活选用;
- 系统同时配备后台监控软件和嵌入式专家系统,实现对开关设备的状态显示、参数监测和故障预警;
- 操作可以在开关柜上的人机界面或用手持终端设备上的APP进行,方便灵活;
- 配套提供后台监控软件可在后台或监控中心实现检测、控制与报警;

智能监控功能

温度在线监测

利用无线无源的温度传感器采集开关设备关键部位的温度信息,通过无线信号将温度信息传送给智能监控装置;传感器本身无需电池供电,能实现长寿命的在线不间断测量功能。



视频监控

在开关柜的断路器室、母线室或电缆室安装摄像头,实时查看运行状况,实现关键操作的可视化。



机械特性监测

通过姿态传感器提取断路器机构运动曲线实时监测断路器机械运动状况,借助昌华先进的数学模型计算出多项断路器机械特性参数,覆盖大部分年检参数。



就地控制端

显示控制功能

智能监控装置是智能柜的核心设备，采集各传感器信号和元器件状态信息，实现信息采集、显示、监测、控制、预警、事件记录和通讯功能，能够与其它柜内组件通讯，并将数据上传至后台监控系统。



报警记录

智能监控装置还可以在系统中设置报警阈值，针对温度和断路器异常状态发出报警信号，报警信号上传到监控系统。智能监控装置能够记录各类事件历史数据并形成报告。



系统设置与权限管理

对系统、用户、环境定值保护等进行权限与管理设置。

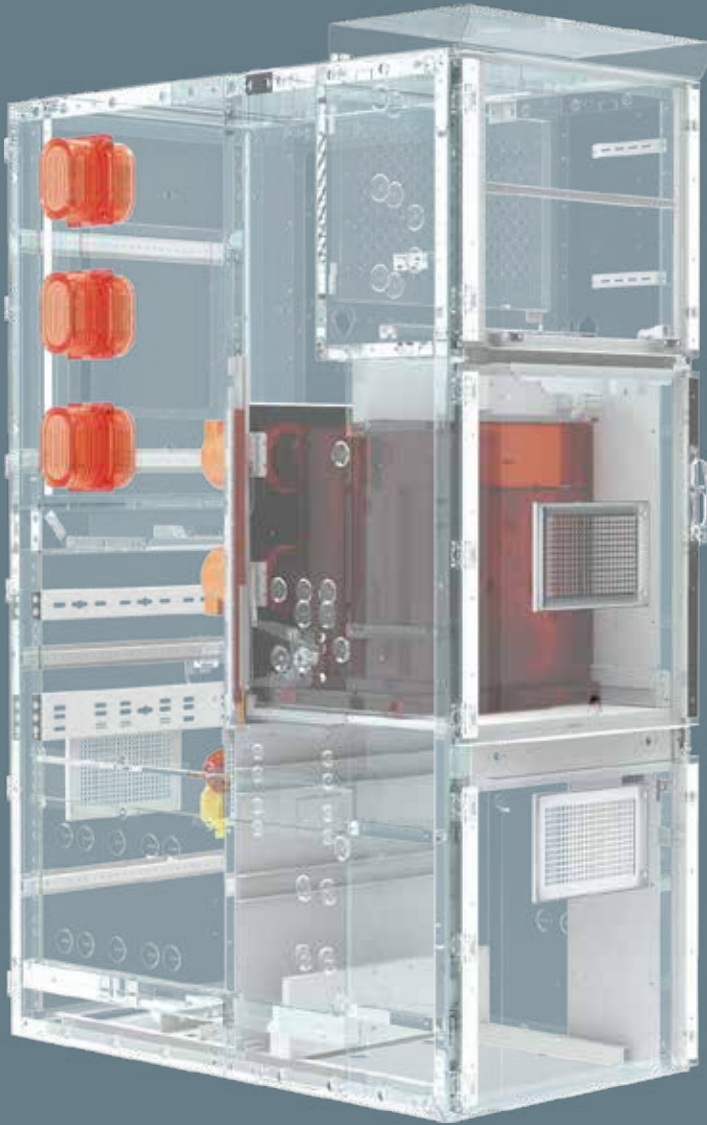


诊断系统

后台系统同时配备监控软件和嵌入式专家诊断系统，实现对开关设备的显示、监测和预测；专家诊断系统能够对断路器的运行状态进行评估，对开关柜负载和温升情况综合判断，对断路器和开关状态进行预警和报警，给出诊断意见和建议方案。



智能开关柜的 元器件配置分布



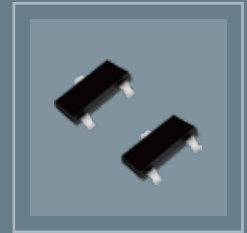
显示操作液晶屏



智能监控终端



电压与局部监测装置



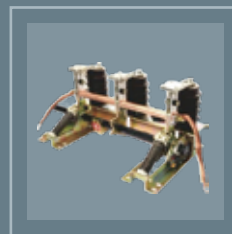
霍尔元件



位移传感器



电动底盘车



电动接地刀



温度传感器



温湿度传感器



监控摄像头

智能主控系统



- 集数据采集与处理、数据显示与存储/综合分析与逻辑控制等多功能于一体,应用独立的功能界面显示详细的数据信息,能够对配电网进行集中监控和管理,使配电网在安全、可靠、智能、高效的最佳状态下运行。
- 智能主控系统,超大屏三维透视\全面智能运行及资产管理。让传统的黑匣子电力运行系统有了智慧大脑。
- 可以监测各个回路的全部电参量,安全运行状况,柜内环境参数,寿命参数等。可针对电压、电流等主要参量绘制运行曲线,便于用电回路的维护分析。



智慧集中监控运维中心

实时在线状态

- 实时监测回路的电流、电压、功率、谐波、不平衡度等确保设备健康良好运行；
- 监测柜内温湿度情况,温湿度数据实时呈现,为设备提供良好的运行环境；
- 监测开关设备分合状态与各柜联动状态,远方/就地状态、母联柜上状态,方便进行操作和管理。



数据统计分析

- 提供专家级运维服务, 以实时的数据监测, 全面的运行分析, 连续保障供电安全;
- 智能大数据分析能耗状态, 为用户的节能管理、用能规划提供数据依据;
- 结合系统提供电气运行情况评估报告, 对运行数据进行专业分析, 给出运营维护建议。



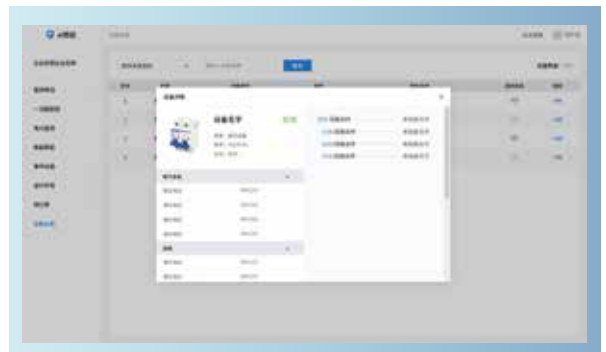
智能预警及分析诊断

- 电气故障监测系统, 针对过压\欠压\过流等参数异常状况, 提前预警, 防止发生电气事故;
- 寿命监测系统, 智能监测断路器及关键元器件寿命, 及时预警, 让设备工作在最佳状态。



全寿命资产管理

- 出厂关键元器件自带质保信息, 电子台帐取代传统的手工台帐;
- 预测性维护节省运营成本, 减少意外断电时间, 提高供电连续性。



数字孪生管理

- 信息数字化到三维立体化的转型, 对园区管线、配电室进行可视化管理、远程控制;
- 360°园区实景展现, 精准定位故障位置, 减少运维盲点;
- 数据、信息提示等各种功能清晰展示, 可以灵活选取使用模块。



项目案例



国家电网第七届军运会保电指挥平台

客户痛点:

监测点位多、位置分散管理困难。传统巡检方式效率低,缺陷难以第一时间发现。

建设成效:

通过电网GIS平台实现可视化位置共享、突发事件的快速响应,巡检效率提高了60%保障重点区域保电工作的万无一失。并提升了武汉乃至国家运动盛会的社会形象。



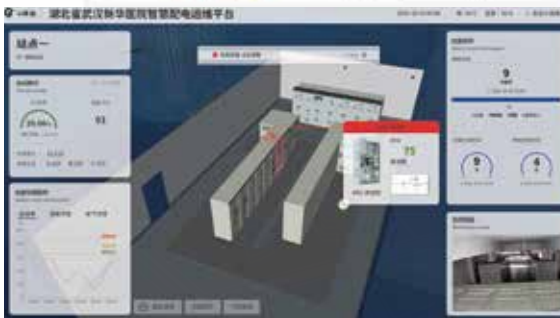
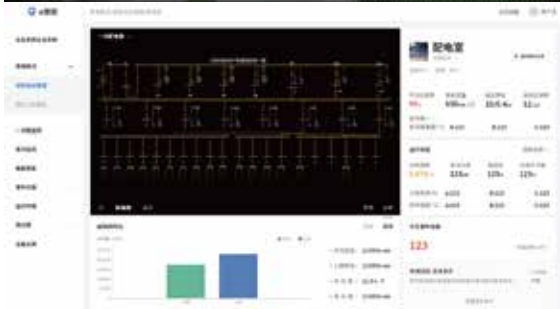
中国武汉留学生创业园智慧能源管理平台

客户痛点:

园区建立时间长设备设施传统陈旧、老化存在众多安全隐患,加上园区租户众多无体系化的管理,能源和运营开支过大,影响园区经济的发展。

建设成效:

将园区做信息数字化提升45%运营效率,集成各个能源系统每年为节省60%能源开支,全方位塑造工作体验,增强园区竞争力。



湖北省武汉新华医院智慧配电运维平台

客户痛点:

由于医院日常人流量大,能耗成本比例高,医疗设备正常使用关系生命安全,对电力正常供应安全品质高。

建设成效:

确保医院的一级负荷的供电可靠性为重要科室提供应急供电。即时向安全管理人员发送预警信息,指导其开展隐患治理,达到消除潜在的电气火灾危险,实现“防患于未然”的目的。



深耕电力行业 24 载

致力电业昌隆 · 成就中华复兴





昌华电气集团
CHANGHUA ELECTRIC GROUP

地址：武汉经济技术开发区莲湖路80号昌华工业园

电话：+86-27-84222402 (国内业务) +86-27-88318889 (国际业务)

邮箱：changhuagroup@163.com

售后：+86-27-84222402

传真：027-84222254 (国内业务) 027-88318889 (国际业务)

邮编：430056

网址：www.whchdq.com