

CH-Tesla系列智能 低压抽出式开关柜



荣誉资质



50+

认可证书

80+

国家专利

100+

软件著作权

合作伙伴



CH-Tesla系列智能 低压抽出式开关柜

低压抽出式开关柜适用于三相交流50Hz, 额定绝缘电压660V及以下的系统, 用于发电、输电、配电、电能转换和电能消耗的控制。经过特殊处理可用于船舶、海上石油钻采平台和核电站中。



低压抽出式开关柜

产品技术参数

项目	技术参数
额定工作电压	380V/400V
额定绝缘电压	1000V
频率	50Hz
水平母线额定电流	6300A
垂直母线额定电流	1250A
水平母线额定短时耐受电流	100kA
水平母线额定峰值耐受电流	220kA
垂直母线额定短时耐受电流	50kA
垂直母线额定峰值耐受电流	105kA
防护等级	IP4X
外形尺寸(宽×深×高)	600mm/800mm/1000mm×600mm/800mm/1000mm ×2200mm
国家标准	GB7251.1 IEC60439-1

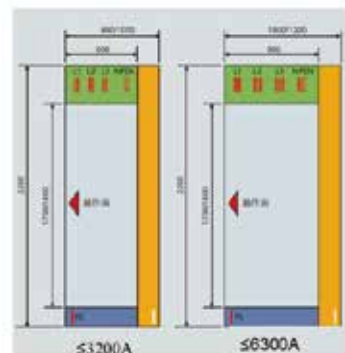
产品特点

模块化单元

- 元器件可任意装入器件隔室, 它与水平 母线系统和开关柜的深度尺寸无关;
- 器件隔室的深度尺寸大;
- 可根据要求来分隔各功能隔室 (符合 IEC61439-2:2011 规定的形式 1 至形式 4);
- 可靠墙安装或自由落地安装;
- 电缆可选用上进线或下进线。

灵活多变的水平母线系统

- 水平母线布置在柜的上方;
- 水平母线系统的额定电流可至 6300A;
- 根据实际需要划定额定电流等级;
- 母线隔室与器件隔室是相互隔开的;
- 从上方能方便地进行柜体母线间的连接。



人性化的操作机构

- GCZ2突破常规抽屉柜的结构设计, 使用了省力机构, 操作人员可以通过摇动手柄, 轻松实现了抽屉的三位置。



通过型式试验的成套开关设备 (TTA):

型式试验

- 通过试验验证温升;
- 通过试验验证绝缘强度;
- 通过试验验证短路强度;
- 通过检查或电阻测量, 验证成套开关设备的机壳和保护导线之间的接地连续性;
- 通过试验验证保护导体的短路强度;
- 机械动作的验证;
- IP --防护等级的验证。

每台GCZ2开关设备在出厂之前都进行出厂试验

- 外观检查开关电器组合装置, 包括接线, 必要时也进行电气动作试验;
- 绝缘试验;
- 检查保护措施并外观检查直通的保护导线的连接;

就地控制端

显示控制功能

智能监控装置是智能柜的核心设备，采集各传感器信号和元器件状态信息，实现信息采集、显示、监测、控制、预警、事件记录和通讯功能，能够与其它柜内组件通讯，并将数据上传至后台监控系统。



报警记录

智能监控装置还可以在系统中设置报警阈值，针对温度和断路器异常状态发出报警信号，报警信号上传到监控系统。智能监控装置能够记录各类事件历史数据并形成报告。



系统设置与权限管理

对系统、用户、环境定值保护等进行权限与管理设置。



诊断系统

后台系统同时配备监控软件和嵌入式专家诊断系统，实现对开关设备的显示、监测和预测；专家诊断系统能够对断路器的运行状态进行评估，对开关柜负载和温升情况综合判断，对断路器和开关状态进行预警和报警，给出诊断意见和建议方案。



智能主控系统



- 集数据采集与处理、数据显示与存储/综合分析与逻辑控制等多功能于一体,应用独立的功能界面显示详细的数据信息,能够对配电网进行集中监控和管理,使配电网在安全、可靠、智能、高效的最佳状态下运行。
- 智能主控系统,超大屏三维透视\全面智能运行及资产管理。让传统的黑匣子电力运行系统有了智慧大脑。
- 可以监测各个回路的全部电参量,安全运行状况,柜内环境参数,寿命参数等。可针对电压、电流等主要参量绘制运行曲线,便于用电回路的维护分析。



智慧集中监控运维中心

实时在线状态

- 实时监测回路的电流、电压、功率、谐波、不平衡度等确保设备健康良好运行；
- 监测柜内温湿度情况,温湿度数据实时呈现,为设备提供良好的运行环境；
- 监测开关设备分合状态与各柜联动状态,远方/就地状态、母联柜上状态,方便进行操作和管理。



数据统计分析

- 提供专家级运维服务, 以实时的数据监测, 全面的运行分析, 连续保障供电安全;
- 智能大数据分析能耗状态, 为用户的节能管理、用能规划提供数据依据;
- 结合系统提供电气运行情况评估报告, 对运行数据进行专业分析, 给出运营维护建议。



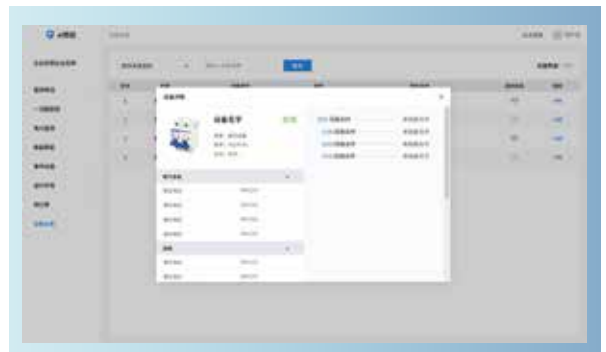
智能预警及分析诊断

- 电气故障监测系统, 针对过压\欠压\过流等参数异常状况, 提前预警, 防止发生电气事故;
- 寿命监测系统, 智能监测断路器及关键元器件寿命, 及时预警, 让设备工作在最佳状态。



全寿命资产管理

- 出厂关键元器件自带质保信息, 电子台帐取代传统的手工台帐;
- 预测性维护节省运营成本, 减少意外断电时间, 提高供电连续性。



数字孪生管理

- 信息数字化到三维立体化的转型, 对园区管线、配电室进行可视化管理、远程控制;
- 360°园区实景展现, 精准定位故障位置, 减少运维盲点;
- 数据、信息提示等各种功能清晰展示, 可以灵活选取使用模块。



项目案例



国家电网第七届军运会保电指挥平台

客户痛点:

监测点位多、位置分散管理困难。传统巡检方式效率低,缺陷难以第一时间发现。

建设成效:

通过电网GIS平台实现可视化位置共享、突发事件的快速响应,巡检效率提高了60%保障重点区域保电工作的万无一失。并提升了武汉乃至国家运动盛会的社会形象。



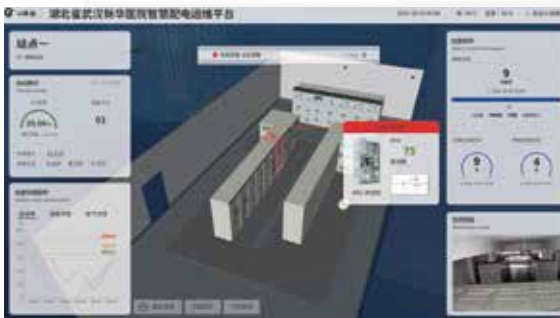
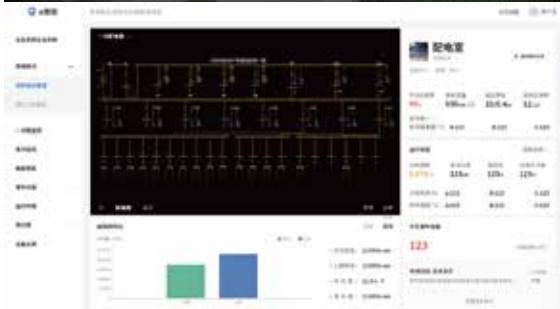
中国武汉留学生创业园智慧能源管理平台

客户痛点:

园区建立时间长设备设施传统陈旧、老化存在众多安全隐患,加上园区租户众多无体系化的管理,能源和运营开支过大,影响园区经济的发展。

建设成效:

将园区做信息数字化提升45%运营效率,集成各个能源系统每年为节省60%能源开支,全方位塑造工作体验,增强园区竞争力。



湖北省武汉新华医院智慧配电运维平台

客户痛点:

由于医院日常人流量大,能耗成本比例高,医疗设备正常使用关系生命安全,对电力正常供应安全品质高。

建设成效:

确保医院的一级负荷的供电可靠性为重要科室提供应急供电。即时向安全管理人员发送预警信息,指导其开展隐患治理,达到消除潜在的电气火灾危险,实现“防患于未然”的目的。



深耕电力行业 24 载

致力电业昌隆 · 成就中华复兴





昌华电气集团
CHANGHUA ELECTRIC GROUP

地址：武汉经济技术开发区莲湖路80号昌华工业园

电话：+86-27-84222402 (国内业务) +86-27-88318889 (国际业务)

邮箱：changhuagroup@163.com

售后：+86-27-84222402

传真：027-84222254 (国内业务) 027-88318889 (国际业务)

邮编：430056

网址：www.whchdq.com